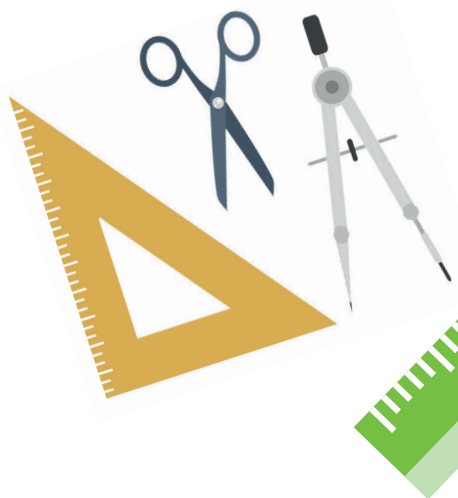




Com d'habitude Publicité  
La régie spécialisée dans l'éducation

# L'OFFRE PARTENARIALE

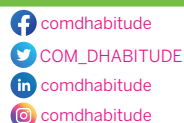
Communiquez auprès des élèves  
tout le long de l'année



bordas

L'ANNÉE DE

[www.comdhabitude.fr](http://www.comdhabitude.fr)



# CAHIERS DE SOUTIEN



Com d'habitude Publicité  
La régie spécialisée dans l'éducation

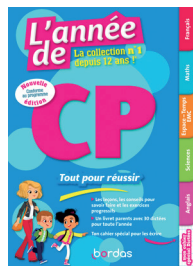
Plus d'informations sur notre site  
[www.comdhabitude.fr](http://www.comdhabitude.fr)

f comdhabitude

in comdhabitude

t COM\_DHABITUDE

@ comdhabitude



# L'année de

La collection N°1 des tout en un

## Toutes les matières de l'année et spécialités en un seul ouvrage pour chaque classe

### PROFIL DU LECTORAT

- Les enfants du primaire (pour les années du primaire)
- Les collégiens (pour les années du collège)
- Les lycéens (pour les années lycée)
- Les parents

### DIFFUSION/TIRAGE (SOURCE ÉDITEUR)

Diffusion et répartition par titre : nous contacter

**5 titres en primaire**

**5 titres en collège** (1 pour chaque classe et pour toutes les années du collège).

**6 titres en lycée** (enseignement commun, spécialité Math, Physique-Chimie, SVT, SES, Histoire Géographie).

**Mode de diffusion** : vente en ligne, librairies, grandes surfaces par correspondance.

### PÉRIODICITÉ

**Annuelle**

Emplacements publicitaires 2<sup>ème</sup> ou 3<sup>ème</sup> de couverture, double page (dernière page + 3<sup>ème</sup> de couverture)

**Tarifs publicitaires et packs** : Nous contacter

### L'ÉDITEUR

**bordas**

Bordas est l'un des leaders en France des éditions scolaires et parascolaires. Il accompagne les élèves de la maternelle au lycée depuis 1946.

[www.editions-bordas.fr](http://www.editions-bordas.fr)

### ÉLÉMENTS TECHNIQUES

- Format : 190 L x 270 H
- Bouclage commercial : au plus vite compte tenu de l'exclusivité
- Bouclage technique : A confirmer
- Parution : A confirmer
- Durée de vie : 1 an

### CONCEPT EDITORIAL

Pour chaque classe, un cahier de soutien et d'entraînement regroupant toutes les matières, pouvant aussi contenir un guide spécial parents avec de nombreux conseils (en fonction des matières et des niveaux). Un cahier de dictées à détacher, etc... Les ouvrages sont rédigés et préconisés par les enseignants, conformes aux programmes scolaires de l'éducation nationale. Reprise en main très importante tout au long de l'année. Plus de renseignements sur : [www.annee-de.fr](http://www.annee-de.fr)

- Des centaines de titres parascolaires
- 30 titres de presse professionnelle, catalogues et suppléments : 7,5 millions d'ex.
- 30 sites et blogueurs et édu-influenceurs : 40 millions de pages vues/mois
- Opérations spéciales / partenariats / création développement / conseils / rédaction
- 25 newsletters B to B : 1 million d'abonnés
- Marketing d'influence (réseaux sociaux)

### CONTACT PUBLICITÉ



**Clotilde POITEVIN**

Directrice conseil publicité et partenariats

Tél. 05 55 24 14 03

[clotilde.poitevin@comdhabitude.fr](mailto:clotilde.poitevin@comdhabitude.fr)

[www.comdhabitude.fr](http://www.comdhabitude.fr)

SARL au capital de 40 000 €, RCS BRIVE 477 711 816,  
SIRET n° 477 711 816 00033, code APE : 7312Z